

Plus tard quand tu seras grand

Arrangement : Olivier Borer

Paroles : Maxime Le Forestier (1949), Guillaume Aldebert

Musique : Guillaume Aldebert (1973)

Introduction

Ténors

Basses

Lou Lou Lou - - - - - Fine

Dm Dm Dm - - - - -

Refrains

1 à 4: Pour quoi les gens dis' tou jours "Plus tard quand tu se ras grand?"
5: Pour - quoi les gens dis' tou jours "Plus tard quand on se ra grand?"

1: Moi qui gran - dis tous les jours, je suis là et j'at - tends.
2: Toi qui gran - dis tous les jours, tu te dis "C'est pour quand?"
3: Moi qui gran - dis tous les jours, je suis là et pour - tant
4: Je n'grandis plus tous les jours ---, de - puis quel - que temps
5: On s'ré - pèt' ça tous les jours de - puis la nuit des temps.

Couplets

1: J'at - tends que le jour se lè - ve, de ré - a - li - ser _ le rêve -
2: Com - ment me - su - rer l'é - cart _ en - tre toi et les _ grands _ car
3: Si je _ voy - a - geais dans l'temps, _ j'i - rais voir mes _ grands pa - rents
4: Quand je _ croise un co - pain d'classe, je m'dis "C'est un vieux qui passe

1: Au - jour - d'hui et main - te - nant de n'ê - tre plus un en - fant
2: Sur les doigts d'un' main seul' ment tu peux compter les prin - temps
3: Quand ils me - su - raient trois pommes, qu'ils n'é - taient que pe - tits d'hommes
4: Et par - fois je m'ex - ta - sie _ sur la gran - deur des pe - tits

1: Je pa - tien - te dou - ce - ment, _ que l'on veuil - le seu - le - ment
2: On te dit que rien ne dure que le temps file _ à tout' al - lure
3: J'ai me - rais tant pou - voir me faire une en - fan - ce buis - son - nière
4: On lais - se fi - les les ca - lendes Il ar - rive _ qu'on se de - mande



1: M'ac - cor - der un - e se - con - de, un pe - tit mor - ceau de monde _____
 2: Mais tu vois le temps que ça prend, une heure as - sis sur un banc _____
 3: Est - ce que de - main c'est di - manche J'at - tends, les mains sur les hanches _____
 4: "Est - ce qu'un jour j'ai é - té grand?" Quand on a les che - veux blancs

Pont



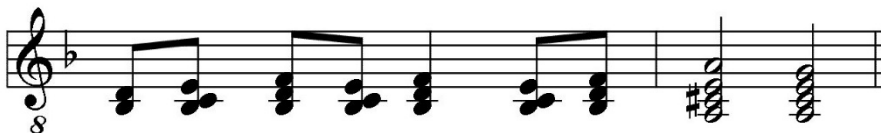
Tous les deux dans cette _ é - trange af - faire



D'un bout à l'au - tre ____ de l'e - xis - tence



Si le temps pas - sé ____ reste é - phé - mère



Le temps qui s'é - coule est im - men - se

Répartition des voix :

2 voix : TT – BB

3 voix : TT – B – B

4 voix : T – T – B – B

Forme détaillée :

- *Introduction*
- *Refrain & couplet 1*
- *Refrain & couplet 2*
- *Refrain & couplet 3*
- *Refrain & couplet 4*
- *Introduction*
- *Pont*
- *Refrain 5*
- *Introduction*